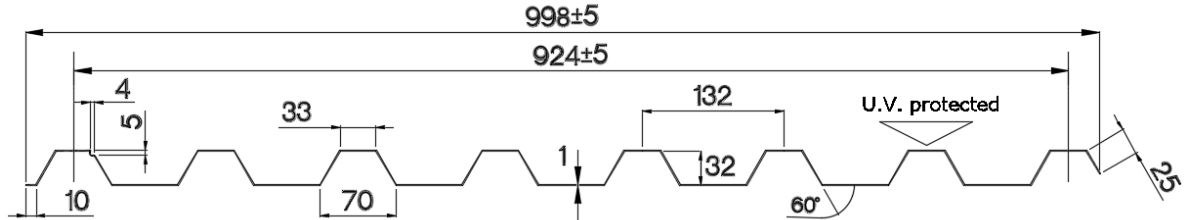


PRODUCTO:

LIGHTPIU'

SILMA 8

## SECCIÓN DE PLACA



## CARACTERÍSTICAS TÉCNICAS:

DATOS	UNIDAD	ESPECIFICACIONES
Espesor	mm	1±5%
Paso placa útil	mm	998 ±5
Anchura placa	mm	924 ±5
Paso grecas	mm	132
Altura grecas	mm	32
Longitud placa	m	A medida (máx. recomendada: 7,00 m)
Cumple con la norma de referencia	-	UNI EN 1013:2015
Color	-	Cristal
Estructura	-	Placa monolítica
Protección U.V.	-	protegido UV en el exterior
Clasificación fuego	-	B s1 d0
Temperatura de uso	°C	-40° / + 130°
Dilatación Térmica Lineal	mm/mm°C	6,7 x10 <sup>-5</sup>
Resistencia a agentes químicos, uso y mantenimiento	-	Ver especificaciones del catálogo
Transmitancia térmica	W/m <sup>2</sup> K	U= 5,70
Transmisión luminosa	%	Cristal 92 ±2      BLANCO OPAL 80 ±2
Garantía	-	10 años - Ver nuestra Garantía para términos y condiciones

## Tratamientos especiales



Protección U.V.



Coloración bicolor



Tratamiento mateado



Tratamiento IR

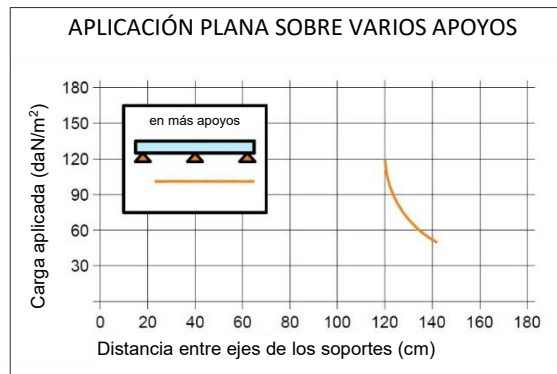
Para obtener información sobre la resistencia a los agentes químicos, enmarque el código QR:

# POLYPIU



CLÁUSULA DE RESPONSABILIDAD: toda la información y el asesoramiento técnico proporcionados se ofrecen de buena fe y según los conocimientos propios. Sin embargo, al no tener ningún control sobre el uso de los materiales propios, se declina cualquier responsabilidad por sus aplicaciones. Las indicaciones no eximen al comprador de realizar sus propios controles para determinar la conformidad de los materiales con las propias exigencias y a las normas vigentes. Polypiu S.r.l. se reserva el derecho de realizar cambios en sus productos y en el contenido de la documentación sin previo aviso.

## TABLAS DE CARGAS:



## Tratamientos especiales



Protección U.V.



Coloración bicolor



Tratamiento mateado



Tratamiento IR

Para obtener información sobre la resistencia a los agentes químicos, enmarque el código QR:

# POLYPIU



CLÁUSULA DE RESPONSABILIDAD: toda la información y el asesoramiento técnico proporcionados se ofrecen de buena fe y según los conocimientos propios. Sin embargo, al no tener ningún control sobre el uso de los materiales propios, se declina cualquier responsabilidad por sus aplicaciones. Las indicaciones no eximen al comprador de realizar sus propios controles para determinar la conformidad de los materiales con las propias exigencias y a las normas vigentes. Polypiu S.r.l. se reserva el derecho de realizar cambios en sus productos y en el contenido de la documentación sin previo aviso.