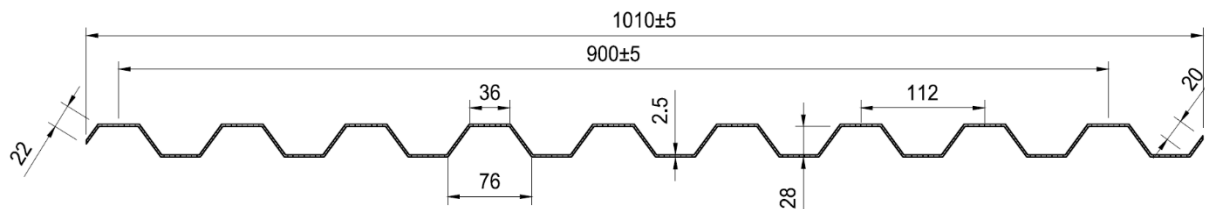


PRODOTTO:

SMARTPIU'

Greca 28/112 9G

SEZIONE LASTRA

CARATTERISTICHE TECNICHE:

DATI	UNITA'	SPECIFICHE
Spessore	mm	2,5 ±5%
Passo lastra utile	mm	900 ±5
Larghezza lastra	mm	1010 ±5
Passo greche	mm	112
Altezza greche	mm	28
Lunghezza lastra	m	A misura (max consigliata: 7,00 m)
Curvatura	(R) m	Curvatura standard a caldo R 3,5 o 6 <i>Possibilità di raggi variabili su richiesta</i> <i>Contattare l'Ufficio Tecnico</i>
Conforme alla norma di riferimento	-	UNI EN 16153:A1:2015
Colore	-	Neutro satinato - Opalino
Struttura	-	Monocamera
Chiusura alle estremità	-	Termosaldatura alveolo
Protezione U.V.	-	protetto UV sul lato esterno
Classificazione Fuoco	-	B s1 d0
Temperatura d'impiego	°C	-40° / + 130°
Dilatazione Termica Lineare	mm/mm°C	6,7 x10 ⁻⁵
Resistenza agenti chimici ed uso e manutenzione	-	Vedi specifiche catalogo
Trasmittanza Termica	W/m ² K	U= 4,71
Trasmissione luminosa	%	Neutro 83 ±2 Opale 72 ±2
Garanzia	-	10 anni - Vedi nostra Garanzia per termini e condizioni

Trattamenti speciali


Protezione U.V.



Bicolorazione



Trattamento mattato



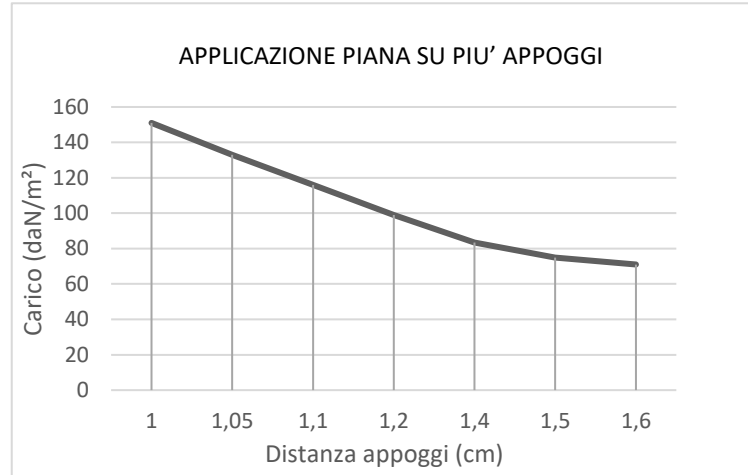
Trattamento IR

Per informazioni sulla resistenza ad agenti chimici inquadrare il QR Code:
POLYPIU


POLYPIU' SRL
Via A. da Giussano, 15
20011 Corbetta (MI), Italy

T. +39 02 9748371
polypiuinfo@polypiu.it

TABELLE DEI CARICHI:



Trattamenti speciali



Protezione U.V.



Bicolorazione



Trattamento mattato



Trattamento IR

Per informazioni sulla resistenza ad agenti chimici inquadrare il QR Code:

POLYPIU



CLAUSOLA DI RESPONSABILITA': tutte le indicazioni e la consulenza tecnica fornita sono rese in buona fede e secondo le proprie conoscenze; tuttavia, non avendo alcun controllo sull'altrui uso dei propri materiali, si declina qualsiasi responsabilità per le loro applicazioni. Le indicazioni non dispensano l'acquirente dall'eseguire i propri controlli per determinare la rispondenza dei materiali alle proprie esigenze ed alle norme vigenti. Polypiu S.r.l. si riserva il diritto di apportare modifiche ai propri prodotti ed ai contenuti delle documentazioni senza preavviso.